

Catalogue Montres promotions 2022



Ventes privées Supmicrotech ENSMM, partenariats exclusifs





HIMALAYA 40 MM SABLIER



Référence de la montre

671572

Boîtier

acier 316 L, diamètre 40 mm, épaisseur (verre inclus) 13.8 mm

Cadran

argenté avec index chiffres arabes et bâtons, aiguilles heures et minutes argentées, trotteuse argentée

Verre

saphir

Bracelet

cuir véritable vachette marron clair

Boucle

boucle ardillon chromée

Mouvement

automatique analogique Miyota 8N26 21 rubis

Étanchéité

50 mètres

Garantie 2 ans

Fabriquée en France - Besançon

212,50 €

~~389 €~~



HIMALAYA 33 MM SABLIER



Référence de la montre

671680

Boitier

acier 316 L poli, diamètre de 33,5 mm

Cadran

blanc argenté avec index et chiffres arabes rose gold, aiguilles heures et minutes rose gold lumineuses, trotteuse rose gold

Verre

saphir

Bracelet

cuir lisse véritable vachette orange moyen - largeur 16 mm

Boucle

ardillon chromée

Mouvement

automatique analogique MIYOTA 8N24 21 rubis

Étanchéité

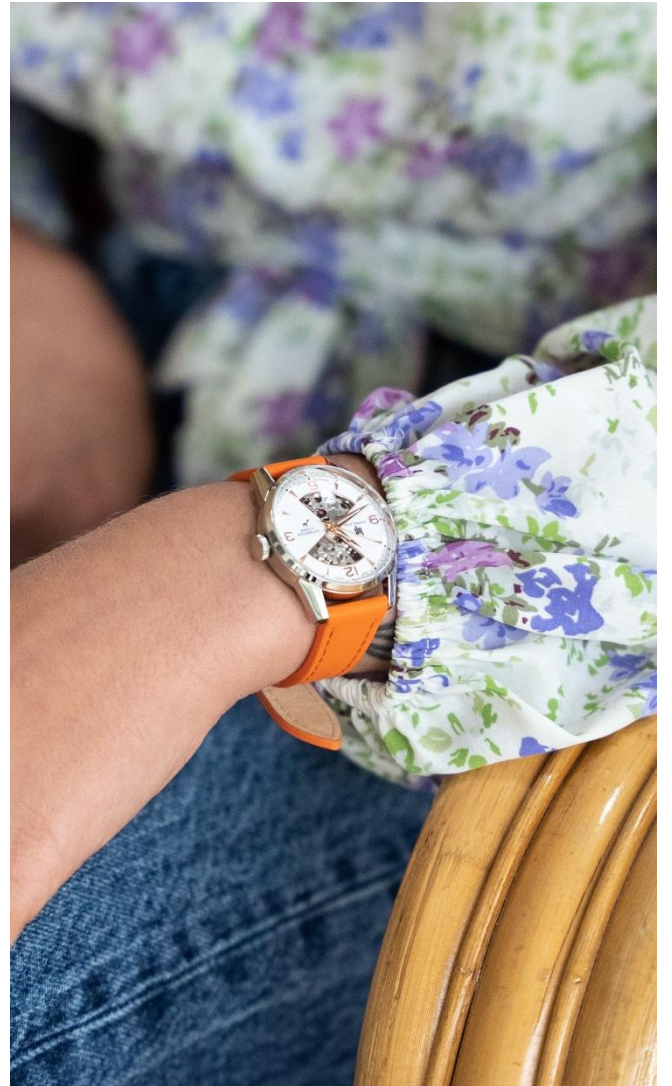
50 mètres

Garantie 2 ans

Fabriquée en France - Besançon

206,50 €

~~379 €~~



RALLYE 38 MM PANDA



Référence de la montre

671802

Boitier

acier poli 316 L argenté brillant, diamètre 38 mm, épaisseur (verre inclus) 13.13 mm, fond acier vissé, poussoirs chronographe à 2h et 4h

Cadran

noir et gris soleillé, index bâtons gris foncé, graduations tachymètre blanches, dateur à 6h, compteurs à 3h et 9h, aiguilles heures et minutes gris foncées et luminescentes, trotteuse argentée, mention du nom Rallye inscrite à 6h

Verre

minéral

Bracelet

cuir vachette noir perforé, largeur 18 mm

Boucle

ardillon chromé

Mouvement

analogique quartz MIYOTA OS21

Pile

type 399

Étanchéité

50 mètres

Garantie 2 ans

Fabriquée en France - Besançon

119 €

~~219 €~~



T18



Référence de la montre

671441

Boitier

acier poli et brossé 316 L doré, dimensions 39 mm x 21 mm, épaisseur (verre inclus) 8.31 mm, fond acier

Cadran

blanc argenté 2 tons, aiguilles dorées, chiffres arabes noirs, trotteuse excentrée à 6H

Verre

minéral

Bracelet

cuir vachette blanc lisse brillant effet pailleté, surpiques blanches - largeur 18 mm

Boucle

ardillon acier dorée

Mouvement

analogique quartz Ronda 1064

Pile

type 321

Etanchéité

30 mètres

Garantie 2 ans

Fabriquée en France - Besançon

108 €

~~199 €~~



GRANDE NAUTIC SKI 41 MM



Référence de la montre
671521

Boitier
acier 316 L poli, diamètre 41 mm, épaisseur (verre inclus) 15,2 mm

Fond de boîte
acier et verre laissant apparaître le fonctionnement du mouvement

Cadran
bleu foncé soleillé, index et aiguilles argentés luminescents, lunette interne rotative bidirectionnelle bleu et rouge (couronne en haut à droite), fonctionnant en compte à rebours et non pas en mesure du temps passé sous l'eau, date à 3h

Verre
saphir

Bracelet
caoutchouc noir perforé largeur 20 mm

Boucle
ardillon acier

Mouvement
automatique analogique Miyota 821A
Taille 11"1/2 - diamètre 26 mm - Epaisseur 5,67 mm - fréquence de vibration : 21600 par heures - 21 rubis - réserve de marche 42 heures

Etanchéité
200 mètres

Garantie 2 ans

Fabriquée en France - Besançon

272,50 €
~~499 €~~



CAP CAMARAT AUTOMATIC



Boitier

Matériaux du boitier : Acier 316L – Dimensions : 40,5mm

Couleur du cadran : Vert dégradé – Epaisseur : 10,35mm

Etanchéité : 100m – Poids : 164g

Bracelet

Matière du bracelet : Acier 316L

Type de fermoir : Boucle déployante

Mouvement

Type de mouvement : Swiss Made – SELLITA

Calibre du mouvement : Sellita 11 1/2 SW200-1

Automatique

Fonctions du mouvement : Heures, minutes, secondes, date

Mouvement : Automatique

/\

Il est désormais possible de choisir la couleur de la montre souhaitée entre les trois couleurs disponibles.

Cependant, pas de personnalisation possible dû à un manque de place, il y aura donc simplement marqué :

Promo 2022 – ENSMM

Il nous faut aussi la taille de votre poignet afin de recevoir les montres déjà mises à taille, si vous ne connaissez pas la vôtre rdv à la fin du catalogue !



474 €

790 €

CAP CAMARAT



Boitier

Matériaux du boitier : Acier 316L – Dimensions : 40,5mm

Couleur du cadran : Vert dégradé – Epaisseur : 7,6mm

Etanchéité : 100m – Poids : 150g

Bracelet

Matière du bracelet : Acier 316L

Type de fermoir : Boucle déployante

Mouvement

Type de mouvement : Swiss Made – RONDA

Calibre du mouvement : Quartz 11 ½ Ronda 715

Fonctions du mouvement : Heures, minutes, secondes, date

Mouvement : Quartz

/\

Il est désormais possible de choisir la couleur de la montre souhaitée entre les trois couleurs disponibles.

Cependant, pas de personnalisation possible dû à un manque de place, il y aura donc simplement marqué :

Promo 2022 – ENSMM

Il nous faut aussi la taille de votre poignet afin de recevoir les montres déjà mises à taille, si vous ne connaissez pas la vôtre rdv à la fin du catalogue !



324 €

540 €



NEWPORT CLASSICS



Boitier

Matériaux du boitier : Acier 316L – Dimensions : 34mm

Couleur du cadran : Nacre blanche véritable – Epaisseur : 6,5mm

Etanchéité : 50m – Poids : 94g

Bracelet

Matière du bracelet : Acier 316L

Type de fermoir : Boucle déployante

Mouvement

Type de mouvement : Swiss Made – RONDA

Calibre du mouvement : Quartz 11 1/2 Ronda 6004.D

Fonctions du mouvement : Heures, minutes, grande date, petite seconde

Mouvement : Quartz

/!\

Pas de personnalisation possible dû à un manque de place, il y aura donc simplement marqué :

Promo 2022 – ENSMM

Il nous faut aussi la taille de votre poignet afin de recevoir les montres déjà mises à taille, si vous ne connaissez pas la vôtre rdv à la fin du catalogue !

330 €

550 €



M/T
MER - AIR - TERRE

X ENSMM



MECANISME

Calibre : Fabriqué en Suisse
Fréquence : 28800/h
Réserve de marche : 42h
Remontage : Automatique, H+M+S

BOITIER

Matériau : Acier 316L
Étanchéité : 100 mètres
Cadran : Noir avec index et aiguilles Super Luminova BGW9
Verre : Saphir inrayable traité antireflets, 2mm d'épaisseur
Fond : Massif acier 316L
Couronne : Vissée diamètre 6.5mm
Dimension : 39mm
Épaisseur : 11.5mm

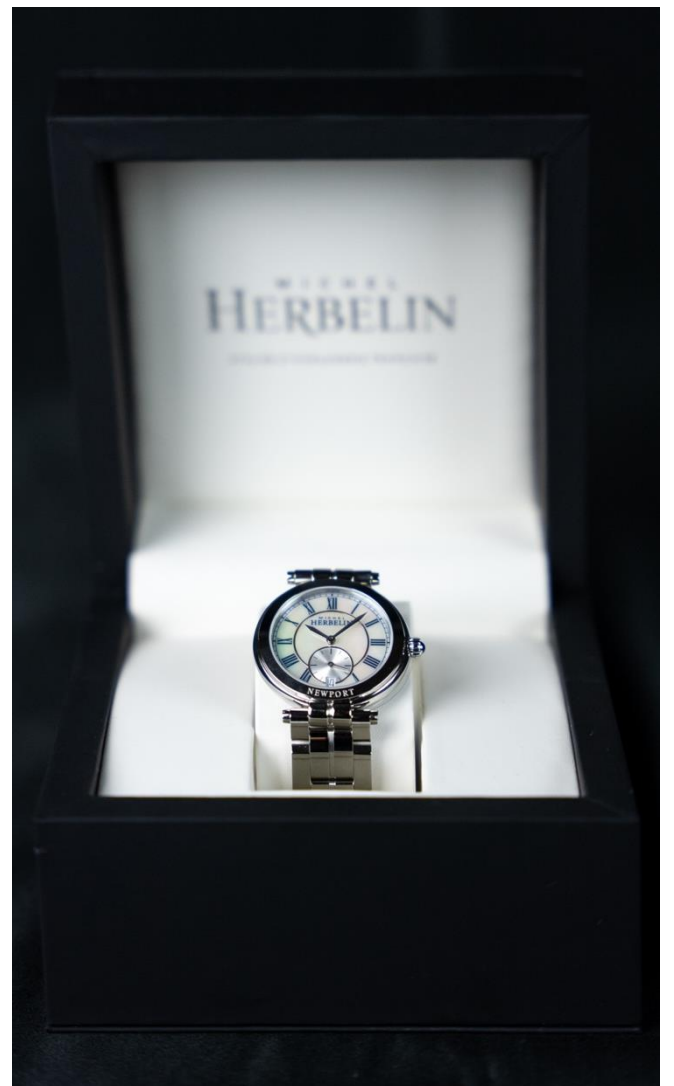
BRACELETS

Livré avec 3 bracelets interchangeables :
1- caoutchouc véritable bleu
2- cuir fauve à tannage végétal
3- canvas bleu

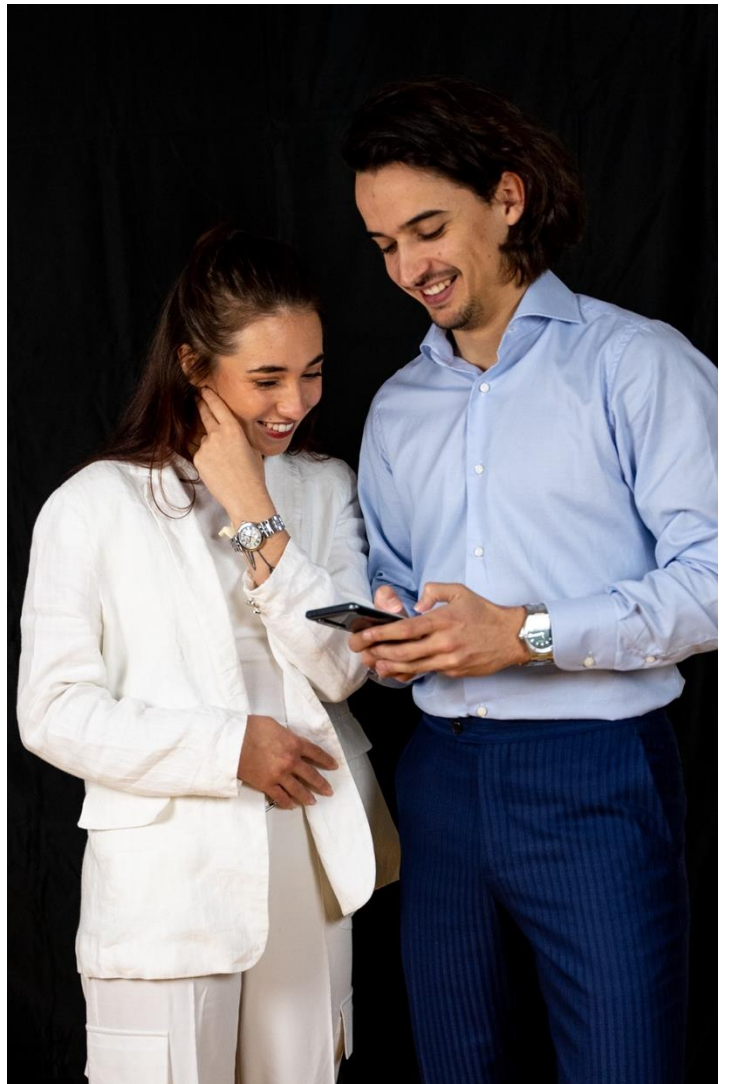
930 €

1550 €









Gravures LIP

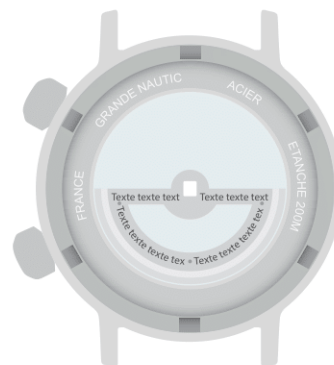
RALLYE 38 MM PANDA



HIMALAYA 40 MM SABLIER



GRANDE NAUTIC SKI 41 MM



T18



HIMALAYA 33 MM SABLIER

Qu'est-il possible de graver ?

Il est possible d'écrire ce que l'on veut dans la limite de caractère admissible de la montre commandée (tableau ci-dessous), votre nom, votre prénom, votre surnom, ou même une phrase ou une référence.

Attention : Pas de mots ni de jeu de mots grossiers et/ou à connotation sexuelle. Chaque gravure sera vérifiée par nos soins afin d'éviter tout problème et corrigée avec vous si besoin.

Nombre de caractères maximum en fonction du modèle :

Rallye 38mm Panda	59
Himalaya 40mm Sablier	82
Grande Nautic Ski 41mm	82
T18	58
Himalaya 33mm Sablier	82

Gravures MH

Par manque de place, il ne sera malheureusement pas possible de personnaliser la gravure, elle sera donc de cette façon :

PROMO 2022 – ENSMM

Sachant que le 2022 n'est pas obligatoire et peut être l'année de votre promotion à vous.

La gravure sera faite au dos de la montre quelle que soit la montre choisie.

Commandes

Forms à remplir pour passer commande :

Attention, il faut remplir un formulaire par montre commandée mais il est cependant possible de faire qu'un seul virement.



<https://docs.google.com/forms/d/e/1FAIpQLScHGp6Vt1j7xAsd57Zav9eXgtPLSYOmQGnsis0kVFcUnfhcKQ/viewform>


Coordonnées bancaires du MuChrono :

FR76 3000 4028 1800 0100 1930 730

MESURER VOTRE POIGNET

**Vous souhaitez une mise à taille pour votre montre ?
Nous vous invitons à utiliser cet outil afin de trouver la meilleure
taille pour votre poignet.**

Lors de l'impression de ce document, sélectionnez "Imprimer
en taille réelle ou 100%".

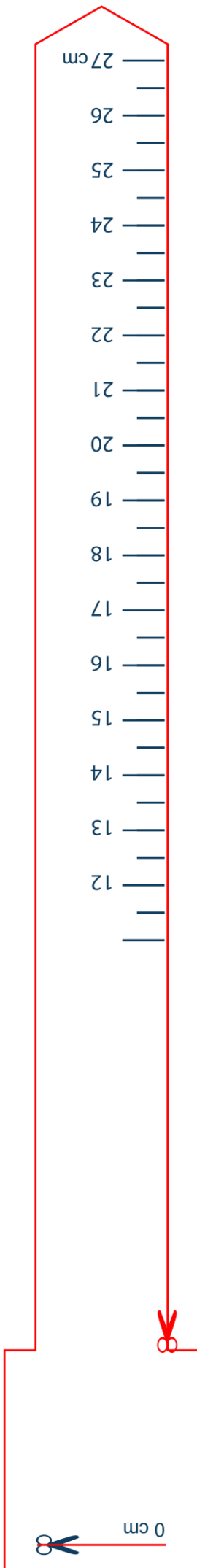
 *Il est important de ne pas cocher la case "Mettre à
l'échelle de la feuille" !!*

- 2 -

Une fois la règle imprimée vous pouvez :

- a** Couper le ruban à mesurer
- b** Enrouler le autour de votre poignet et prenez la mesure la plus
appropriée
- c** Si la mesure mesurée se situe entre deux tailles,
Michel Herbelin vous conseille de choisir le plus grand

*Michel Herbelin ne peut être tenu responsable des
erreurs pouvant survenir lors de l'utilisation de ce
ruban à mesurer !*



Un grand merci au Canal Mu pour les photos et leur implication

(S/O fort, on les a fait travailler le samedi les pauvres)

Merci à vous aussi pour tout le soutien que nous avons reçu notamment pour la collaboration avec MAT Watches

L'équipe des montres de promotion

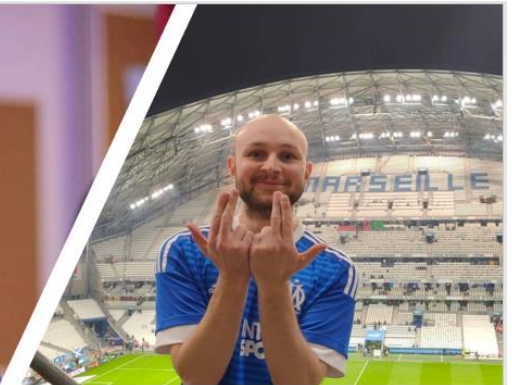
Hugo



Clovis



Bastien



Nico



Lucas



Jade